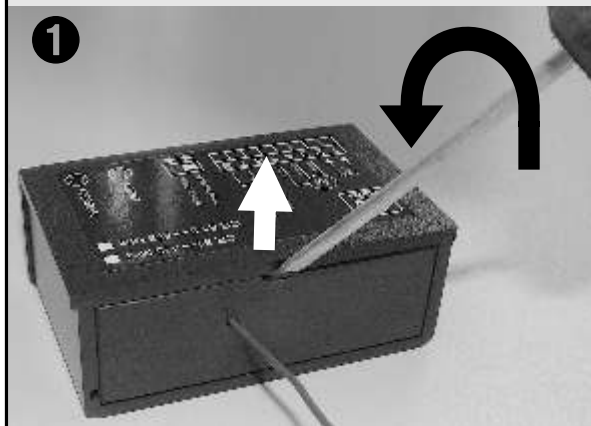


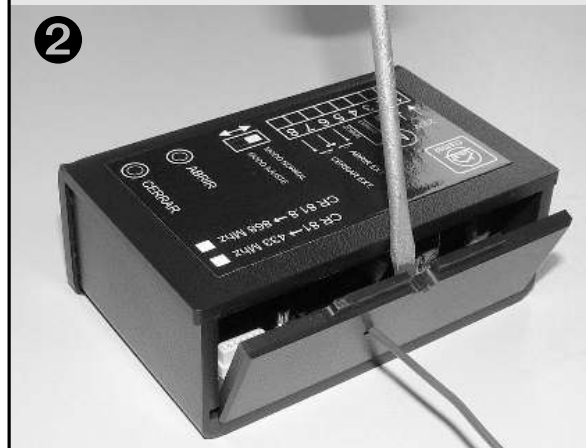
Introduzca un destornillador en la ranura como muestra la figura.



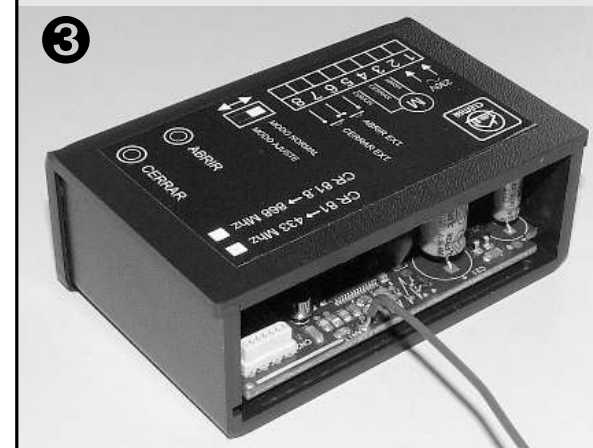
© CLEMSA 2007

921110557054

Para quitar la tapa ayúdese del destornillador y haga palanca hacia arriba.

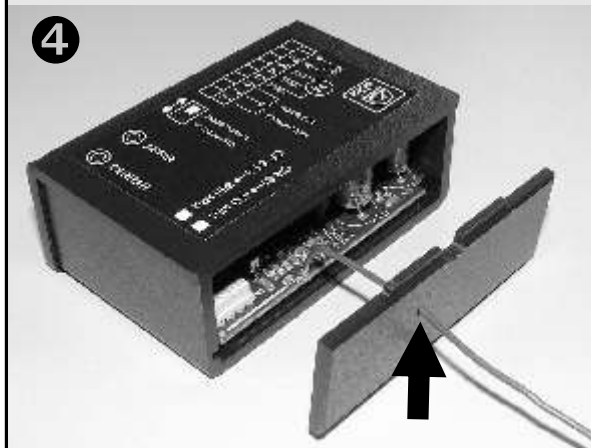


Quite la tapa.

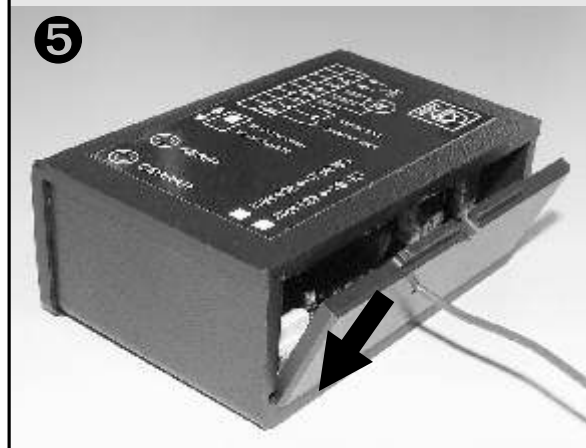


Instrucciones para **COLOCAR** correctamente la tapa del CR 81

Introduzca la antena por el orificio de la tapa con la parte rugosa hacia afuera.



Encaje la pestaña inferior como muestra la figura y cierre la tapa.



Para encajar la tapa ayúdese del destornillador y haga palanca hacia abajo como muestra la figura.

